

# Vernici per Marina

CRISTOFORO/AMERIGO/SOTTOCHIGLIA

## CRISTOFORO

### Smalto poliuretano bicomponente

Cristoforo è uno smalto bicomponente caratterizzato da un ottimo grado di brillantezza, durezza, durata e resistenza del film, specificatamente formulato per l'ambiente marino.

Si utilizza per la finitura di fiancate di imbarcazioni di varia natura e in particolare in vetroresina.

## AMERIGO

### Smalto alchidico-uretanico alto solido

Amerigo è uno smalto di qualità superiore brillante, monocomponente, a base di una calibrata miscela di resine alchidiche, uretaniche e pigmenti pregiati espressamente formulato per abbinare elasticità e durezza ad una finitura di alto pregio particolarmente resistente in ambiente marino. Si applica su imbarcazioni in legno, ferro e vetroresina.

## SOTTOCHIGLIA

### Antivegetativa a rilascio controllato

Sottochiglia è una antivegetativa autolevigante caratterizzata da un rilascio costante e controllato dei componenti attivi. Contiene speciali additivi che abbinano l'azione antifouling a quella anti-alga e anti-limo. E' idrofila e pertanto riduce l'attrito dell'acqua sulla carena. Si utilizza sia per imbarcazioni a motore che a vela. Non è adatta per imbarcazioni in alluminio.

PRODOTTO  
100%  
IN ITALIA



AZIENDA NON DELOCALIZZATA



**COLORIFICIO BRANDINI** s.r.l.

Via P. Fanfani, 71 - 50127 FIRENZE - Italia

Tel. 055451290 - 055450715 Fax 055454389

www.brandinicolor.com

E-mail: info@brandinicolor.com



CARTELLA COLORI

# CRISTOFORO

Smalto poliuretano  
bicomponente

400 BIANCO



403 VERDE



404 AZZURRO



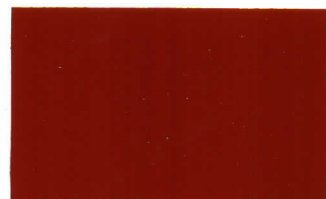
401 AVORIO



402 GRIGIO



405 BLU



406 ROSSO

# AMERIGO

Smalto alchidico-uretano  
alto solido

400 BIANCO



403 VERDE



404 AZZURRO



401 AVORIO



407 GIALLO



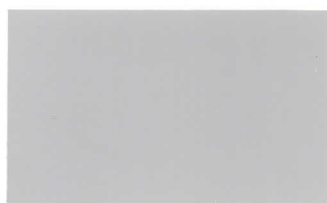
405 BLU



406 ROSSO

# SOTTOCHIGLIA

Antivegetativa  
a rilascio controllato



408 BIANCO NUVOLA



406 ROSSO



404 AZZURRO



409 NERO



405 BLU