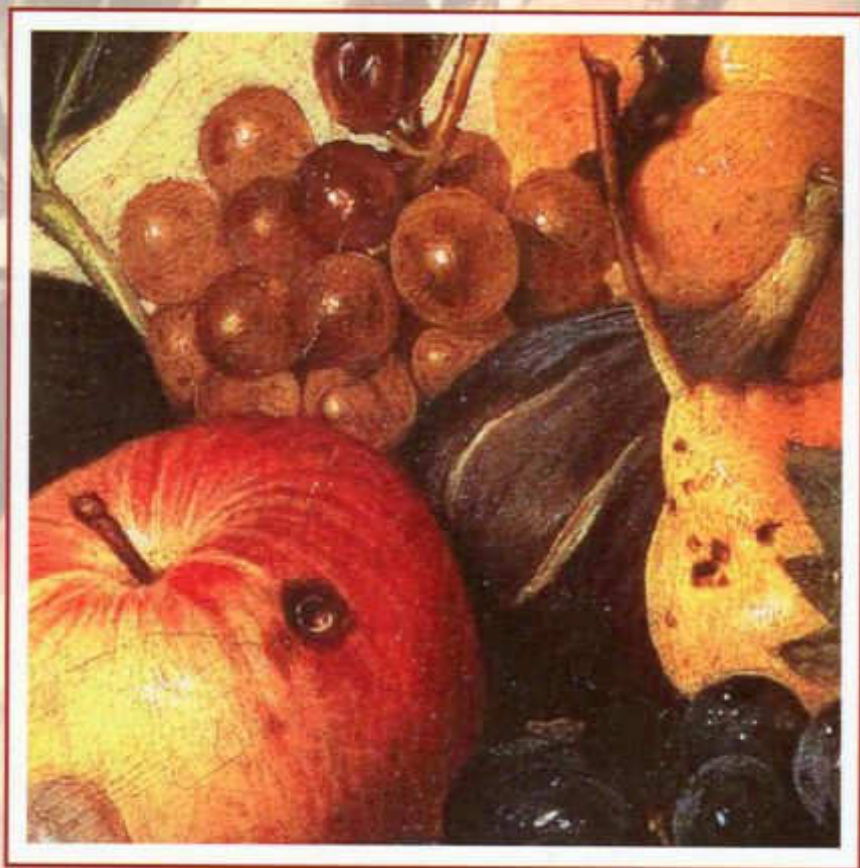


# PITTI *Decor*

ENCAUSTO ORIGINALE FIORENTINO®



**Rinascimento Contemporaneo**

# Cartella di riferimento



SISTEMA TINTOMETRICO

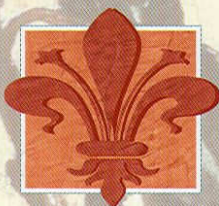


**PITTI** *Decor*  
ENCAUSTO ORIGINALE FIORENTINO®

**Rinascimento  
Contemporaneo**



## Pitti Decor Fondo



Pittura di fondo a base di polimeri acrilici in soluzione acquosa, biossido di titanio, cariche micronizzate a basso assorbimento di acqua, monocomponente a finitura opaca, caratterizzata da una elevata copertura ed un basso assorbimento di colore della finitura.

### Applicazione:

Si applica sia su pareti a gesso che a intonaco civile.

Il supporto deve essere compatto, asciutto e livellato.

Il prodotto si applica diluito al 10% in volume con acqua potabile sia nella prima che nella eventuale seconda mano. Si consiglia di colorare il prodotto prima della diluizione. Per colorare il prodotto aggiungere il colore Pitti Color prescelto nella quantità indicata dopo averne energicamente agitato il contenitore e successivamente mescolato con cura fino ad ottenere una amalgama omogenea. Si applica con un rullo a pelo corto avendo cura di coprire tutta la superficie da trattare.

Si consiglia di attendere un intervallo di 6 - 8 ore prima di procedere all'applicazione di **Pitti Decor Rinascimento Contemporaneo**.

**Resa teorica:** con una mano di prodotto si coprono fino a 10 m<sup>2</sup> per litro.

## Pitti Decor Rinascimento Contemporaneo

Pittura murale decorativa per pareti interne a base di polimeri acrilici, cariche minerali di varie granulometrie con basso grado di igroscopicità, pigmenti selezionati, traspirante, resistente all'abrasione a finitura opaca, ad effetto irregolare - anticato.

### Applicazione:

Il prodotto deve essere diluito al momento dell'uso al 5% - 10% in volume con acqua potabile e si applica in mano unica su Pitti Decor Fondo.

I colori si ottengono utilizzando il Sistema Tintometrico Colori&Colori.

Per l'applicazione utilizzare una pennellina media della misura 3x10 o 3x12 a seconda dell'effetto che si vuole ottenere. Si consiglia di intingere il pennello nel prodotto e di applicarlo sulla superficie opportunamente trattata con pennellate incrociate evitando riquadrature nette e in modo da ottenere una distribuzione disomogenea.

Se si vuole accentuare la disomogeneità della finitura, dopo 15/20 minuti dall'applicazione (prodotto ancora fresco), ripassare la superficie con un pennello asciutto sempre incrociando le pennellate.

Data l'estrema copertura, la versatilità e la facilità di applicazione del prodotto il modo di applicazione è lasciato alla fantasia e all'estro dell'applicatore.

**Resa teorica:** con una mano di prodotto si coprono fino a 8 m<sup>2</sup> per litro.



Dal momento che sul risultato dell'applicazione del prodotto incidono molte variabili (attrezzi, manualità, temperatura, ecc.) i colori della cartella sono da considerarsi puramente indicativi.



**COLORIFICIO BRANDINI** s.r.l.

Via P. Fanfani, 71 - 50127 FIRENZE - Italia

Tel. 055451290 - 055450715 Fax 055454389

www.brandinicolor.com

E-mail: info@brandinicolor.com